



Agroecología y Espiritualidad

íBER@CINAS



Cuéntanos un breve resumen de tu
proyecto

¿Qué les motivó/inspiró para
realizarlo?



La Soberanía Alimentaria, la Agroecología y la Espiritualidad.

Reconocimiento de los saberes ancestrales y colectivos



Organización comunitaria para la agroecología y la espiritualidad



Espacio comunitario, el espacio territorial y ancestralidad

Buenas Prácticas para fortalecer la organización desde la agroecología.

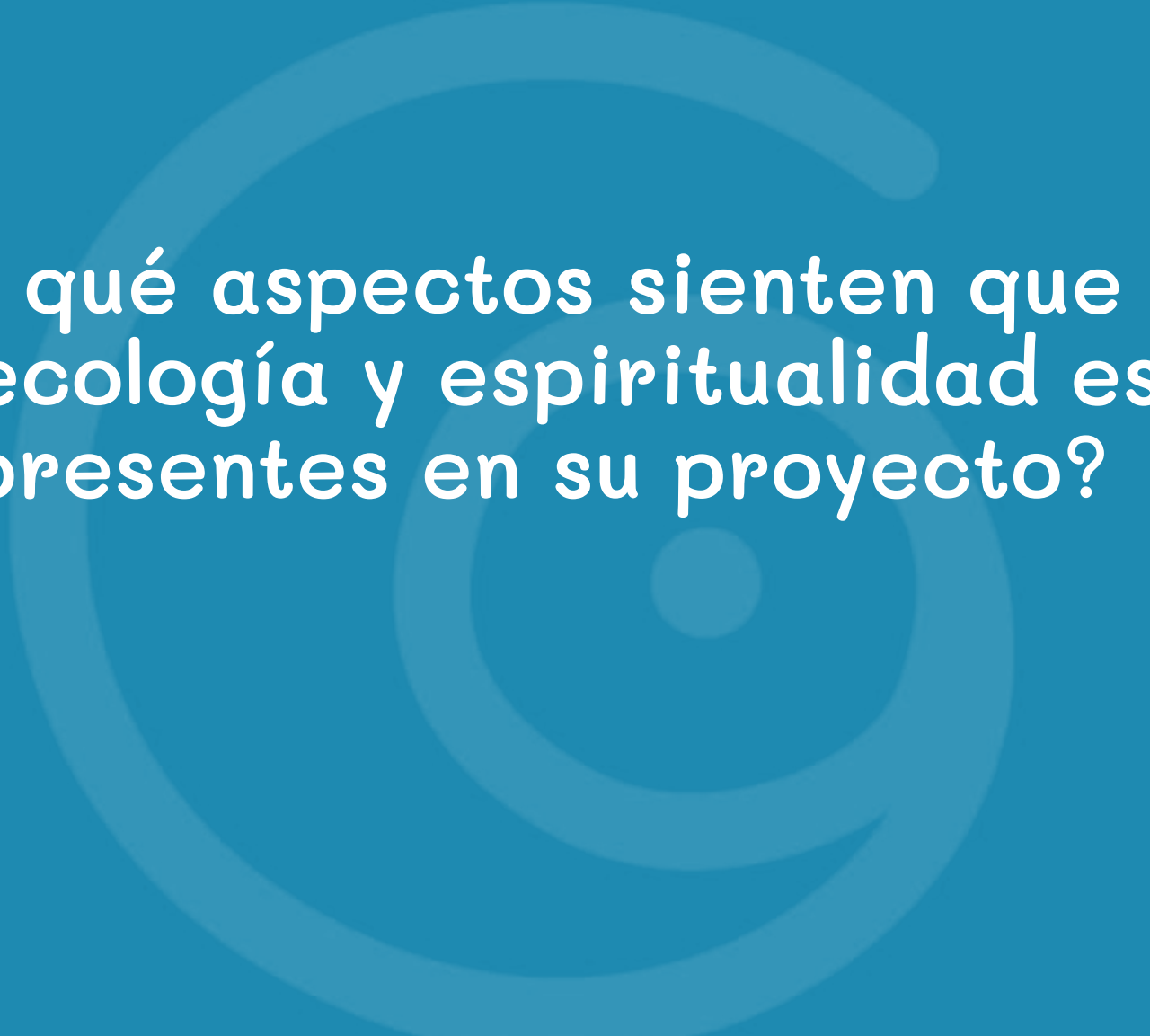

Redes de apoyo: interno
(complementariedades familiares) y
externo (de colaboración)

Comunidades de Aprendizaje

Diálogo Intergeneracional

La unidad del todo para impulsar los nuevos equilibrios





¿En qué aspectos sienten que la agroecología y espiritualidad están presentes en su proyecto?

Las cocinas y la recolección

Las cocinas como ese espacio de conexión con la Madre Tierra y sus bondades a través de la alimentación.

De acuerdo con Thelma Mendes Pontes (2024), la recolección refleja:

- Promociona la salud nutricional
- Cultiva la identidad campesina
- Relaja, conecta y fomenta la creatividad.



Pensar en el otro

Conocimiento ancestral

Identidad

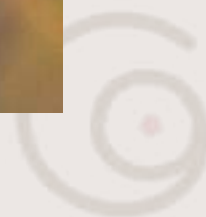
Compromiso social
y ambiental

Soberanía alimentaria

¿A qué le digo
sí, cuando hago
agreecología?



Alquimias de espiritualidad en los procesos agroecológicos y de soberanía alimentaria





La soberanía alimentaria en conexión
con la sabiduría de los territorios